

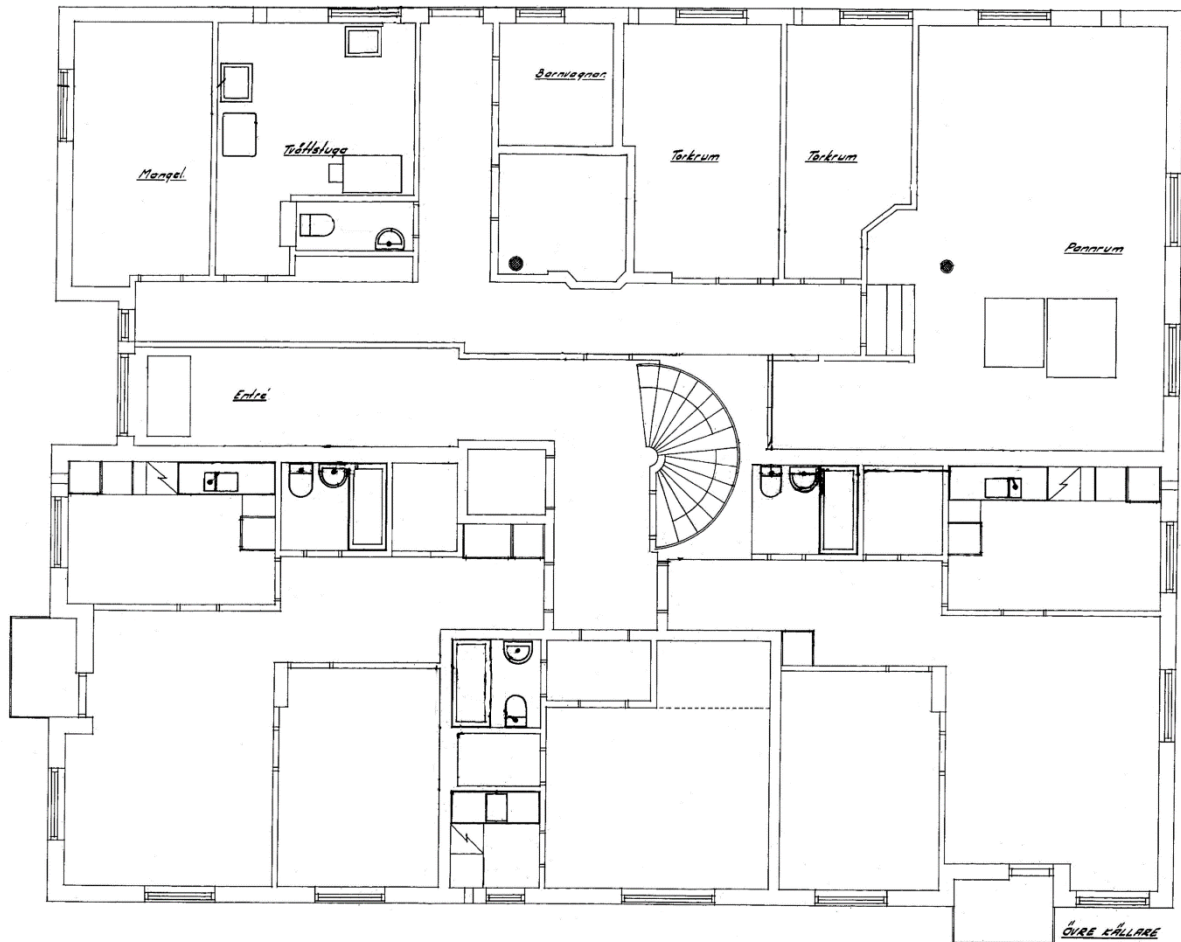


Information till mäklare 2020

- Bostadsrättsföreningen Pälskappan 2 bildades 2010 och har en fastighet, ett 8 vånings punkthus med tomträtt.
- Den är klassad som äkta förening/privatbostadsföretag.
- Den har 38 lägenheter varav 33 är bostadsrätter och 5 hyresrätter.
- Hyresrätterna är två 1:or, två 2:or och en 3:a.
- Föreningen har förnärvarande inga lokaler.
- Stambyte och badrumsrenoveringar utfördes 2000 och kompletterades med rörinfodring av avloppsrör i källaren 2015
- Större renoveringar finns beskrivna i förvaltningsberättelsen (senaste finns på hemsidan palskappan2.se)
- Elstigarna är inte bytta
- Alla lägenheter utom 1:orna har balkong
- Till lägenheterna finns ett stort förråd (i de flesta fall på vinden) och en liten skrub i källaren
- Det finns inga planer på att bygga om vinden till lägenheter
- Markarbeten på tomten och renovering av tvättstuga/torkrum är i planeringsstadiet
- Ventilationen är mekanisk frånluft
- Uppvärmning sker med fjärrvärme
- Fastigheten har en energideklaration från 2018 (gäller till 2028)
- Föreningen har sju parkeringsplatser som hyrs ut till medlemmar för 300:-/månaden. Det är lång kö till platserna och styrelsen håller på att se över möjligheten att anlägga fler. Parkering på gatan är än så länge gratis.
- I månadsavgiften ingår värme, vatten, TV (ComHem 8 favoriter) och bredband.
- Föreningen tar ut en överlåtelseavgift -som debiteras köparen och en pantsättningsavgift. Uppgift om avgifternas storlek fås från vår ekonomiska förvaltare.
- Föreningen har accepterat föräldrar/släkt som medlemmar förutsatt att den boende är medlem. Detta för att underlätta för medlemmarna att få lån. Juridiska personer kan inte bli medlemmar. Minsta andel som accepteras är $\frac{1}{10}$.
- Ansökan om medlemskap/utträde ur föreningen (×3) med överlåtelseavtal (×1) samt pantsättningshandlingar skickas till föreningen:
BRF Pälskappan 2, Agnes Lagerstedts Gata 12, 129 51 Hägersten
- Mäklarbild m. fl. uppgifter ur register fås från vår ekonomiska förvaltare, info@principredovisning.se.
- Skalenliga ritningar går att ladda ner från stadsbyggnadskontoret, <http://insynsbk.stockholm.se/Byggochplantjansten/Arenden/>
(Kräver e-legitimation eller BankID)

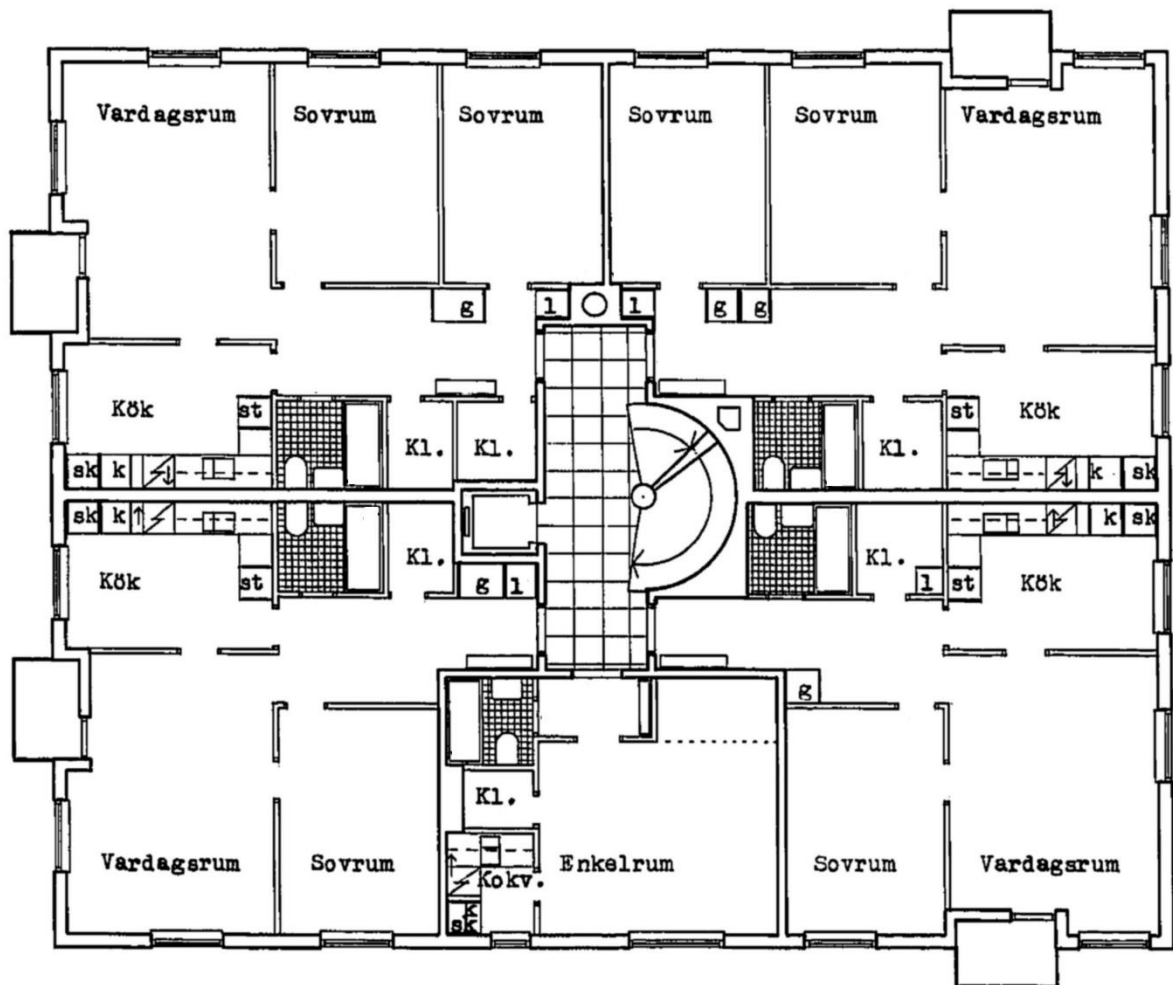


Entréplan, lgh 1001-1003 samt tvättstuga och pannrum



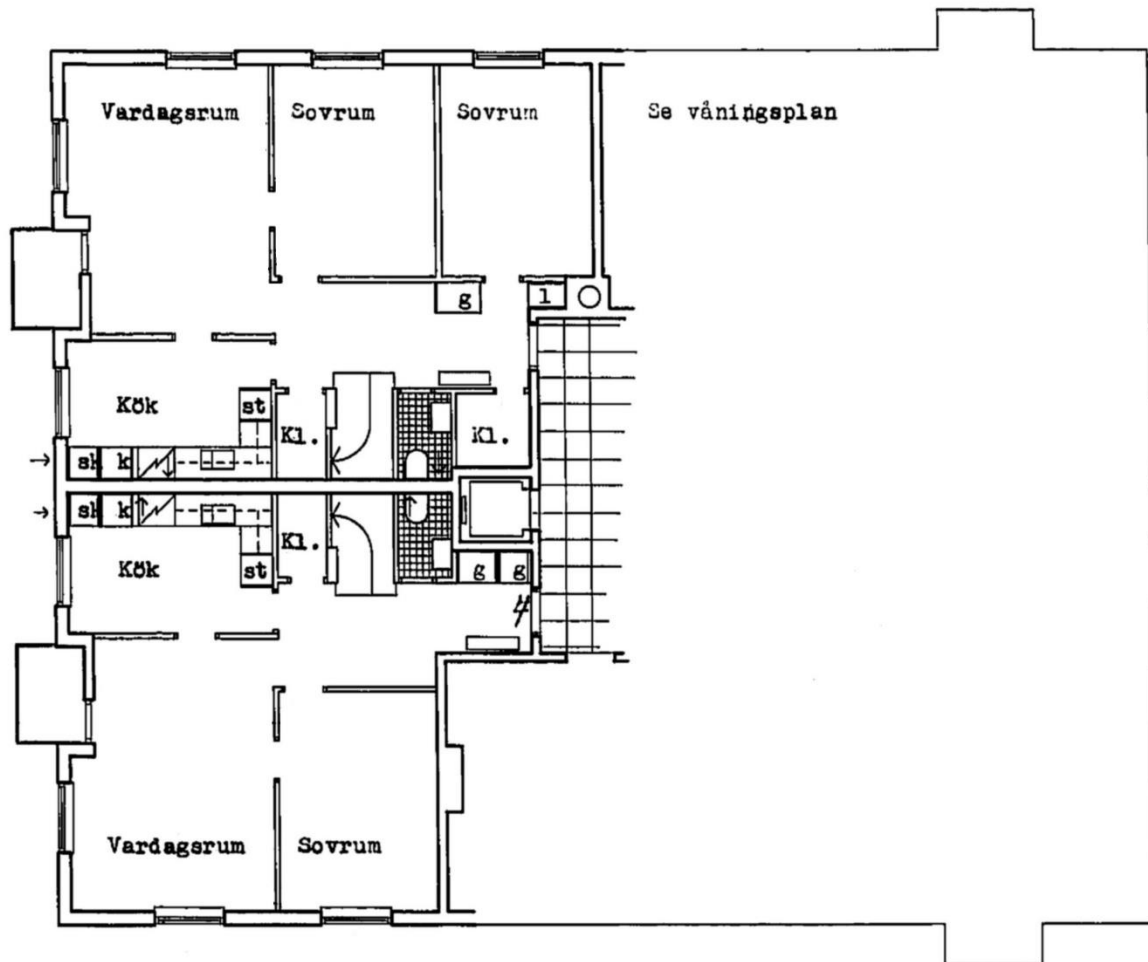


Plan 2-6 lgh 1101-1605, samt lgh 1701, 1702, 1705 på plan 7





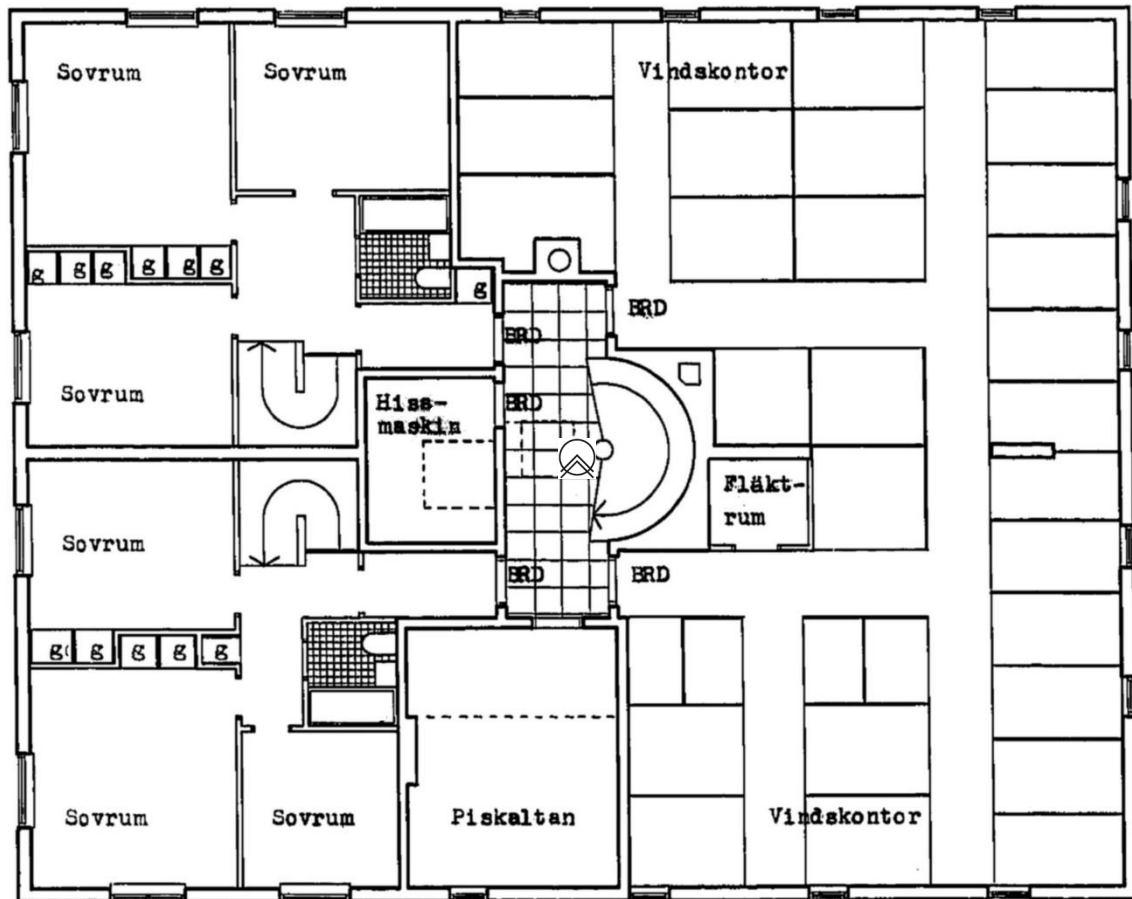
Plan 7, bottenvåning lgh 1703 och 1704



Plan 6 tr.



Plan 8, övervåning lgh 1703 och 1704 samt vindsförråd och maskinrum



Vindsplan